

Järbo
GARN®

**LADY**

Modellstorlek: M

Bfg 44614: Ca 350 g

Mfg 1. 44552, Mfg 2. 44506: Ca 50 g/färg

Stickor: Nr 4

Virknål: Nr 4

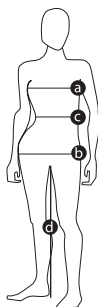
Storlekar: XS-2XL

GARNKVALITÉ
GARNALTERNATIV
STORLEKAR
STORLEKAR/EUR/DAM
BRÖSTVIDD/EUR/DAM
ÖVERVIDD
ÄRMLÄNGD
HEL LÄNGD
GARNÅTGÅNG
Bfg. (44614)
Mfg.1 (44552)
Mfg.2 (44506)

STORLEKAR/HERR
STORLEKAR/HERR/EUR
BRÖSTVIDD/HERR
GARNÅTGÅNG
Bfg (60103)
Mfg.1 (60117)
Mfg. 2 (60101)
STICKOR
VIRKNÅL
IDÉ
DESIGN & TEXT

MASKTÄTHET

STORLEKSGUIDE



JÄRBO GARN'S PIPPITRÖJA

Lady

Fuga, Fantasi, Gästrike 3 tr, Mellanraggi

XS(S)M(L)XL(2XL)

32-34(36-38)40-42(44-46)48-50(52-54)

76-80(84-88)92-96(100-104)110-116(122-128) cm **Järbo Garn kroppsmått**

Ca 104(112)120(128)136(144) cm **Plaggets mått**

Ca 47(48)49(50)51(52) cm **Plaggets mått**

Ca 65(67)69(71)73(75) cm **Plaggets mått**

Dam (Lady)

Ca 450(500)550(550)600(650) g

Ca 50(50)50(50)50(50) g

Ca 50(50)50(50)50(50) g

XS(S)M(L)XL(2XL)

164-170 cl(44-46)48-50(52-54)56-58(60)

82-85(88-92)96-100(104-108)112-116(120-126) cm **Järbo Garn kroppsmått**

Herr (Fuga)

Ca 400(450)500(550)550(600) g

Ca 50(50)50(50)50(50) g

Ca 50(50)50(50)50(50) g

Nr 4

Nr 4

Järbo Garn

Soolorado/Sanna Mårdh Castman

20 m och 28 v slätst på st 4 = 10 cm - eller anpassa till det nr på stickor Du måste ha för att på 10 cm få 20 m.

Leta reda på de kroppsmått som överensstämmer bäst med dina. Så här gör du: 1. Mät byst- (a) och höftvidden (b) direkt på kroppen, se figuren. Håll måttbandet alldeles intill kroppen utan att dra åt det. 3. Ta med hjälp av dina kroppsmått reda på vilken storlek du har enligt tabellen, därefter bestämmer du hur mycket rörelsevidd du vill att ska vara i plagget.

DAM	XS	S	M	L	XL	2XL
EUR	32 24	36 38	40 42	44 46	48 50	52 54
a) Bröstvidd (cm)	76 80	84 88	92 96	100 104	110 116	122 128
b) Stussvidd (cm)	84 88	92 96	100 104	108 112	117 122	127 132
c) Midjevidd (cm)	60 64	68 72	76 78	84 88	94 100	106 112
d) Innerbenslängd (cm)	79	79	79	79	79	79

TIPS! Läs igenom beskrivningen noga innan du påbörjar ditt arbete, så undviker du frågetecken.

FÖRKORTNINGAR

am=avig maska, arb=arbetet, avigs=avigsidan, avm=avmaska, bakst=bakstycke, förkl=förklaring, kantm = kantmaska, m=maska/maskor, rest=resten, rm=rät maska, räts=rätsidan, slätst=slätstickning, st=sticka/stickor, v=varv, ökn=ökning

FÖRKLARINGAR

Öka 1 m = tag upp tråden mellan 2 m, vrid den och sticka den rät

Yttersta m i var sida stickas rät alla v = kantm

VIRKFÖRKLARINGAR

Fast maska (fm) = Stick ned nålen i nästa m, omslag om nålen, drag garnet genom m, omslag om nålen, drag garnet genom båda m på nålen.

Luftmaska (lm) = Gör en löpögla, X omslag om nålen, drag garnet genom ögla X. Upprepa X-X till önskat antal lm.

BAKSTYCKE

Lägg på st 4 med bfg upp 105(113)121(129)137(145) m och sticka enl följ: 2 v avigvänd slätst (1:a v = räts), 2 v slätst, 2 v avigvänd slätst. Därefter stickas slätst rest av arb. När arb mäter ca 6 (6½) 7 (6) 6 (6½) cm stickas enl diagram rest av arb. Utgå från mittmaskan. När arb mäter ca 42(43)44(46)47(48) cm avm för ärmhål i var sida vartannat v 3-1 m. När arb mäter ca 63(65)67(69)71(73) cm avm för nacken de mittersta 27(29)29(31)31(33) m och var sida stickas för sig. Avm ytterl 3 m för nacken. När arb mäter 65(67)69(71)73(75) cm avm rakt för axeln.

FRAMSTYCKE

Stickas lika som bakst men när arb mäter ca 49(51)52(53)55(56) cm avm den mittersta m för sprundet och var sida stickas för sig. När arb mäter ca 57(59)61(63)65(67) cm avm för halsringningen i framkanten vartannat v 6-3-2-2-1-1-1(7-3-2-2-1-1-1)7-3-2-2-1-1-1(7-3-2-2-1-1)7-3-2-2-1-1(8-3-2-2-2-1-1) m. Maska av för axeln vid samma höjd som på bakst.

ÄRMAR

Lägg på st 4 med bfg upp 51(53)55(57)59(61) m och sticka enl följ: 2 v avigvänd slätst (1:a v = räts), 2 v slätst, 2 v avigvänd slätst. Därefter stickas slätst lika bakst. När arb mäter ca 5 cm ökas 1 m i var sida innanför kantm. Upprepa ökn med 5 v:s mellanrum ytterl 11(12)13(15)15(16) ggr och därefter med 3 v:s mellanrum tills det finns 95(99)103(103)107(111) m på stickan. Utöka mönstret i sidorna allteftersom maskantalet ökar. När arb mäter ca 47(48)49(50)51(52) cm avm för ärmhål i var sida lika bakst. Maska av rest m.

MONTERING

Spänn ut delarna efter angivna mått mellan fuktiga dukar och låt dem torka. Sy ihop axelsömmarna.

Hals- och sprundkanter: Börja upptill vid vänster sprundkant och virka utmed vänster sprundkant, höger sprundkant och runt halsringningen 1 v fm. Fortsätt och virka ytterl 1 v fm på samma sätt. Tag av garnet och fäst tråden. Snoddar: Virka l m så att det mäter ca 12 cm (eller till önskad längd). Virka 1 fm i varje lm och tag av tråden. Gör 2 likadana snoddar. Fäst en upptill på vardera sprundkant = knytband. Sy i ärmarna. Sy ihop sid- och ärmsömmarna. Använd kantm till sömsmån.

VID FRÅGOR ANGÅENDE BESKRIVNINGEN & GARNUPPLYSNING

Järbo Garn AB TEL 026-27 30 30 E-POST info@jarbo.se

VID EVENTUELLA RÄTTELSER I BESKRIVNINGEN

Se Järbo Garn hemsida www.jarbo.se

©COPYRIGHT Järbo Garn AB.

Reproduktion och publicering av material och texter är ej tillåten utan medgivande från Järbo Garn AB

HÅR & MAKE Polhemsfrisörerna i Gävle

KLÄDER & TILLBEHÖR Gina Tricot, Valbo Köpcentrum

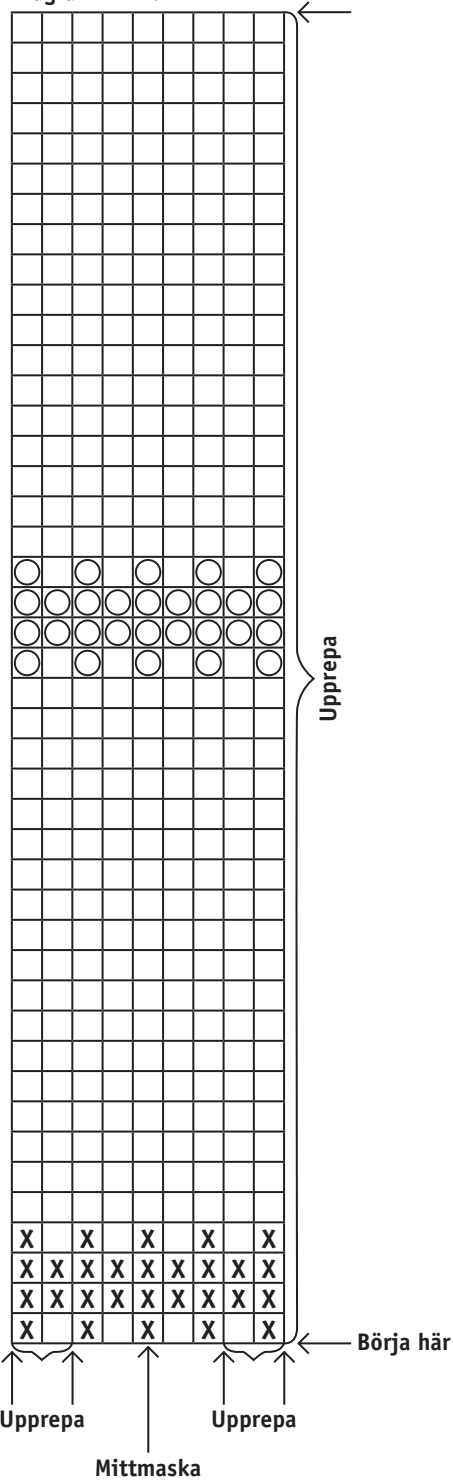
MILJÖ Högbo Nya Herrgård

TVÄTRÅD



Stickade/virkade plagg tvättas separat med skonsam tvätt, avigsidan ut och utan optiskt vitmedel. Undvik blötläggning. Sträcks i form i vått tillstånd. Ska plantorkas.

Diagram 11-27



- = bfg
- ⊗ = mfg 1
- = mfg 2

Utgå från mittmaskan.
 När man utgår från mittmaskan får man själv räkna ut var mönstret börjar.
Upprepa sedan pil till pil.