

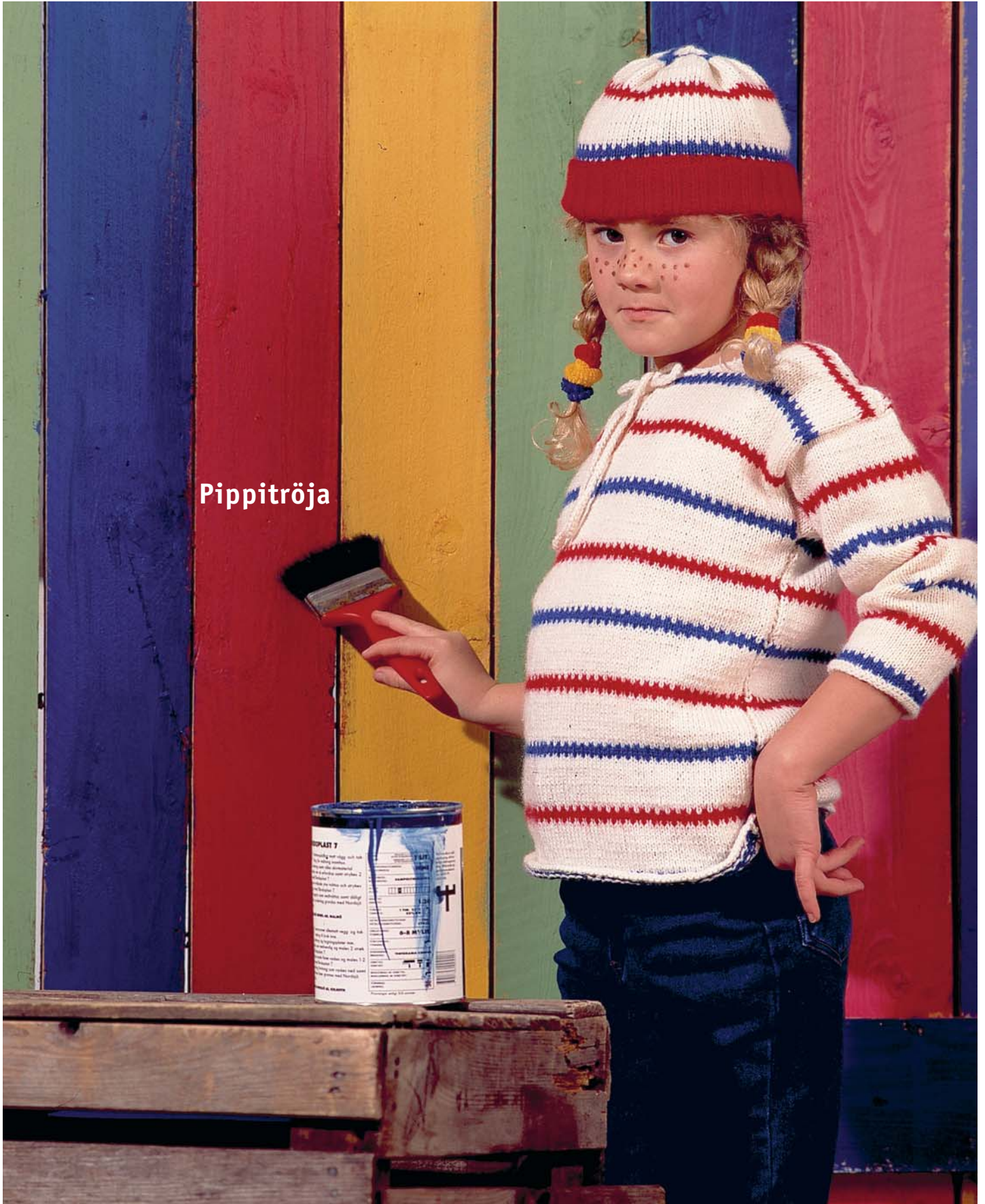
Järbo
GARN

90187. Garnkvalitet: Fuga, alt. Akvarell, Lady och Ullgarn

STICKDESIGN

www.jarbo.se

Pippitröja



Pippitröja

[90187]

Garnkvalitet:	Fuga					
Garnalternativ:	Akvarell, Lady och Ullgarn					
Stickor:	3 och 3,5 mm					
Storlek:	2	(4)	6	(8)	10	(12) år.
PLAGGETS MÅTT						
Övervidd:	ca 66	(72)	78	(84)	92	(100) cm
Hel längd:	ca 38	(44)	48	(54)	60	(66) cm
Garnåtgång:	Oblekt färg					
	5	(6)	7	(8)	9	(10) nystan
	Röd färg					
	2	(2)	2	(2)	2	(2) nystan
	Blå färg					
	1	(1)	1	(1)	2	(2) nystan

Masktäthet: 23 m slätstickning på stickor 3,5 = 10 cm. Kontrollera noga att masktätheten stämmer, annars får plagget fel mått. Byt till grövre stickor om du stickar för fast eller till finare stickor om du stickar för löst. Första och sista maskan stickas alltid rät = kantm.

BAKSTYCKET: Lägg med stickor 3,5 och naturfärg upp 80 (86) 92 (102) 112 (120) m och sticka 3 varv rätstickning. Övergå till att sticka mönstret i slätstickning. Sticka rakt tills arb mäter 36 (42) 46 (52) 58 (66) cm, nu avmaskas de mittersta 22 (24) 26 (28) 30 (32) m på en avmål för halsringningen och var sida stickas för sig. avm ytterligare 1 m 2 ggr för halsringningen. När arbetet mäter 38 (44) 48 (54) 60 (66) cm avm resterande m för axeln. Andra sidan stickas lika, men åt motsat håll.

FRAMSTYCKET: Lägg upp och sticka lika som bakstycket tills arbetet mäter 26 (32) 34 (39) 45 (50) cm, då avmaskas de 2 mittersta m var sida stickas för sig. När arbetet mäter 34 (40) 43 (49) 54 (60) cm avmaskas de yttersta 5 (6) 7 (8) 9 (10) m mot halskanten. Avm ytterligare 3, 2 1, 1 m för halsringningen. När arbetet mäter 38 (44) 48 (54) 60 (66) cm avm resterande m för axeln. Andra sidan stickas lika, men åt motsat håll.

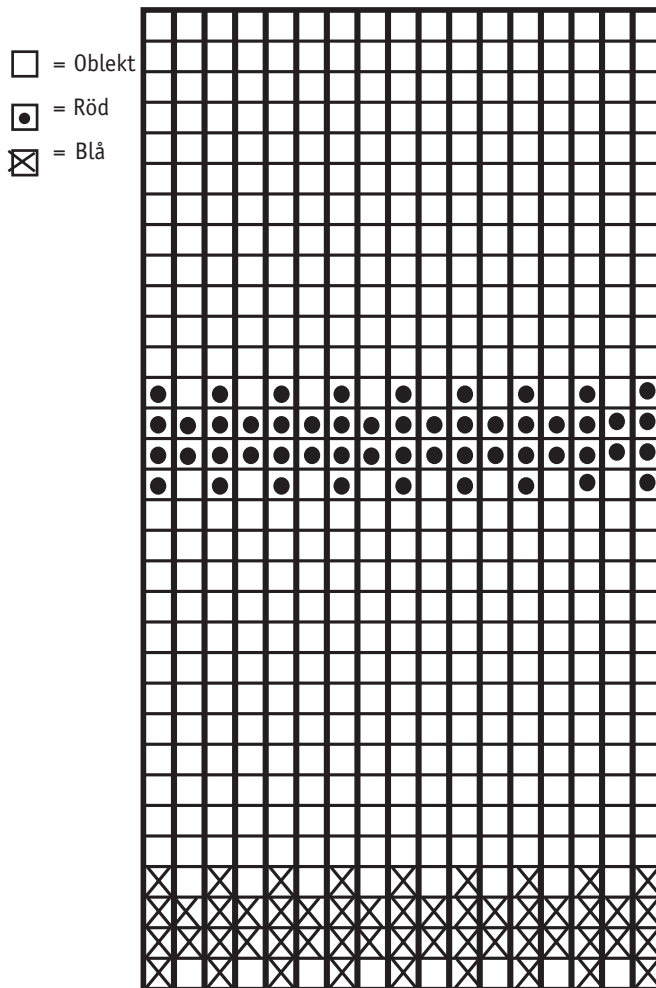
ÄRMAR: Lägg med stickor 3,5 och naturfärg upp 48 (50) 52 (54) 56 (58) m och sticka 3 varv rätstickning. Övergå till att sticka mönster i slätstickning. När arbetet mäter 3 cm ökas 1 m i var sida varannan gång vart 6:e varv och varannan gång vart 4:e varv 10 (12) 13 (16) 19 (21) ggr = 66 (72) 78 (86) 96 (102) m. När arb mäter 25 (28) 31 (35) 38 (42) cm avm alla m elastiskt.

MÖSSA: Lägg med stickor 3 och röd färg upp 110 (112) 114 (116) 118 (120) m och sticka resår 2 r, 2 a i 5 cm, sticka sedan 1 rät varv från avigsidan = vikvarv. Fortsätt med resårstickning 5 cm till. Byt till stickor nr 3,5 och sticka slätstickning och mönster enligt diagram. När slätstickningen mäter 13 (14) 15 (16) 17 (17) cm görs hoptagningsvarvet enligt följande: **Varv 1:** *2 rm, 2 m tills. Upprepa från * varvet ut. **Varv 2:** och alla jämna varv; stickas avigt. **Varv 3:** * 1 rm, 2 rm tills. Upprepa från * varvet ut. **Varv 5:** * lyft 1 m, 1 rm, drag den lyfta m över. Upprepa från * varvet ut. **Varv 7:** = varv 5.

Tag av garnet och drag genom återstående m och fäst väl. Sy ihop mössan baktill, tänk på att kanten viks upp utåt i vikvarvet. Gör en boll av röd färg och fäst upptill på mössan om Du vill.

MONTERING: Spänn ut delarna mellan fuktiga dukar. Låt torka. Sy ihop tröjan. Virka med virknål nr 3,5 1 varv med fm runt halsringningen och sprundet. Gör också 2 snoddar ca 20 cm. 1 snodd i vardera sida. Se modell.

TVÄTRÅD: Se garnbanderollen. Stickade plagg tvättas med avigsidan utåt.



DESIGN & BESKRIVNING: Kerstin Arvelind. Tel: 08-644 46 16.
(Vardagar 10-17)

