

**Järbo**  
GARN®

**91679**  
SERENA  
LACE



# 91679. BABYPONCHO

**GARNKVALITET** Serena (60% Baby alpakka, 40% Pimabomull. Hesper ca. 50 g = 155 m)

**STRIKKEFASTHET** Ca. 27 m x 37 p glattstr på p nr. 3 = 10 x 10 cm.

**GARNALTERNATIV** Garngruppe 4 (**OBS!** Garnforbruk & fasong kan variere ved garnbytte)

**STØRRELSE** Ca. 1-2 år

**MÅL** 2 deler á ca. 17-18 x 41 cm (+ frynser ca. 6 cm)

**GARNFORBRUK** Ca. 60 g (fg 14618, Serena)

**PINNER** Nr. 3

## PONCHO

**Del A:** Legg opp 48 m på p nr. 3. Strikk rillestrikk til arb måler ca. 41 cm. Fell av med r m.

**Del B:** Legg opp 48 m på p nr. 3. Strikk 5 p rillestr. Forts deretter med glattstr innenfor de 5 ytterste m i hver side som strikkes i rillestr. Strikk til arb måler ca. 39½ cm. Avslutt med 5 p rillestr. Fell av med r m.

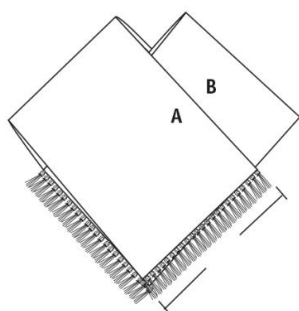
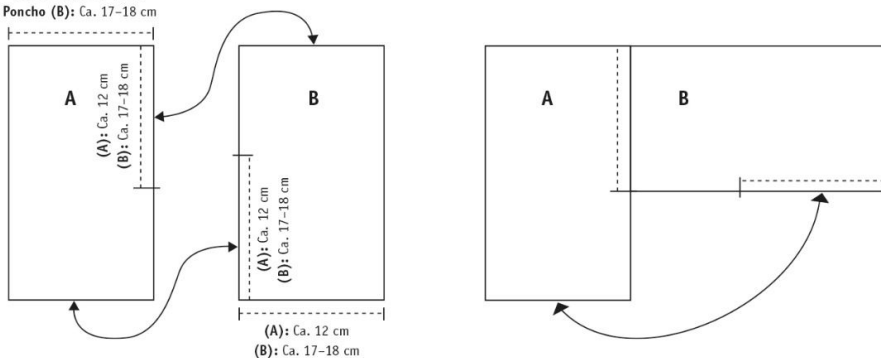
## MONTERING

Sy sammen delene slik: Mål ut: Poncho: ca. 17-18 cm inn på den ene langsiden av del A og sett en markør. Ta del B og sy fast kortsiden mot markeringen på del A (se skisse).

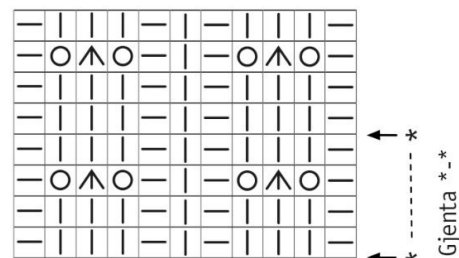
Gjør det samme med del B.

**Frynser:** Klipp til ca. 16 cm lange tråder. Ta 4 tråder, brett dem på midten, trekk bretten gjennom 1 m i arb så bretten danner en løkke på andre siden. Trekk de løse endene gjennom løkken og stram til. Knytt i hver 3. m.

Poncho (A): Ca. 12 cm  
Poncho (B): Ca. 17-18 cm



## 91679. Diagram – Poncho (A)



## 91679. Tegnforklaring – Poncho (A)

- = r på retten, vr på vrangen
- = vr på retten, r på vrangen
- = kast
- = 3 r sm

## Tips & Råd

**For å unngå spørsmål:** Les nøye gjennom oppskriften før du begynner på arbeidet.

**Markér med en farget penn** den størrelsen du strikker/hekler, så blir det lettere å følge oppskriften.

**Strikk/hekle alltid en prøvelapp:** Vi anbefaler at du strikker/hekler en prøvelapp som er ca. 12 x 12 cm for å se at du holder den angitte strikke-/heklefastheten. Stemmer ikke strikke-/heklefastheten, prøv med tynnere eller tykkere pinner/heklenål.

**Diagram:** Det blir lettere å følge med i diagrammet om du legger en linjal eller et ark langs den ruteraden du strikker/hekler.

**Tips for håndfarget garn:** Fargen på garnet kan variere fra parti til parti, så pass på at du fra starten har nok garn til hele prosjektet. For å få en jevnere blanding mellom fargene, kan du gjerne veksle mellom å strikke to pinner fra en hespe og to pinner fra en annen.

**Garnalternativ:** Vær obs på at strikke-/heklefasthet, garnforbruk og den endelige fasongen kan variere ved bytte av garn (også med garn i samme garngruppe).

## Forkortelser

### Strikking

arb=arbeid/arbeidet, bakstk=bakstykke, beg=begynn/begynnelsen, bf/bfg=bunnfarge, bmb=bakre maskebue, dotf=dobbel overtrekksfelling, fg=farge, flm=flytt markør, flg=følgende, fmb=fremre maskebue, forkl=forklaring/forklaringer, forstk=forstykke, ggr=ganger, glattstr=glattstrikk, iflg=ifølge, kantm=kantmaske, LM=løft markør, m=maske/masker, mb=maskebue, mf/mfg=mønsterfarge, omg=omgang, otf=overtrekksfelling, p=pinne/pinner, plm/pm=plasser markør, r=rett maske/rette masker, rillestr=rillestrikk, rest=resten/resterende, RS=rettsiden, sm=sammen, vr=vang maske/vrange masker, VS=vrangsidene, ytterl=ytterligere, økn=økning

### Hekling

arb=arbeid/arbeidet, beg=begynn/begynnelsen, bakstk=bakstykke, beg=begynn/begynnelsen, bf/bfg=bunnfarge, bmb=bakre maskebue, dst=dobbelstav, fg=farge, flm=flytt markør, fm=fastmaske/fastmasker, fmb=fremre maskebue, forkl=forklaring/forklaringer, ggr=ganger, hst=halvstav, iflg=ifølge, kantm=kantmaske, kjm=kjedemaske, lm=luftmaske, LM=løft markør, lmb=luftmaskebue, m=maske/masker, mb=maskebue, mf/mfg=mønsterfarge, omg=omgang, plm/pm=plasser markør, rest=resten/resterende, RS=rettsiden, sm=sammen, st=stav, stgr=stavgruppe, VS=vrangsidene, ytterl=ytterligere, økn=økning, 3-dst=tredobbel stav, 5-lmb=luftmaskebue med 5 lm