

Järbo
GARN®



91615
TROPIK

91615. PONCHO

GARNKVALITET Tropik (50% Bambus, 25% Bomull, 25% Akryl. Nøste ca. 50 g = ca. 123 m)

STRIKKEFASTHET Ca. 23 m og 30 p glattstr på p nr. 4 = 10 x 10 cm

Ca. 21½-22 m mønster på p nr. 4 = 10 cm

GARNALTERNATIV Garngruppe 4 (**OBS!** Garnforbruk & fasong kan variere ved bytte av garn)

STØRRELSER-DAME XS-S(M-XL)

BREDDE Ca. 35(43) cm (ett stykke)

LENGDE Ca. 55(62) cm (ett stykke)

GARNFORBRUK Ca. 250(300)g (fg 55010)

PINNER Nr. 4

FORKLARINGER

Øk 1 m: Ta opp tråden mellom 2 m, vri den og strikk den r.

Rillestrikk (rillestr) - frem og tilbake: Strikk r på alle p.

PONCHO

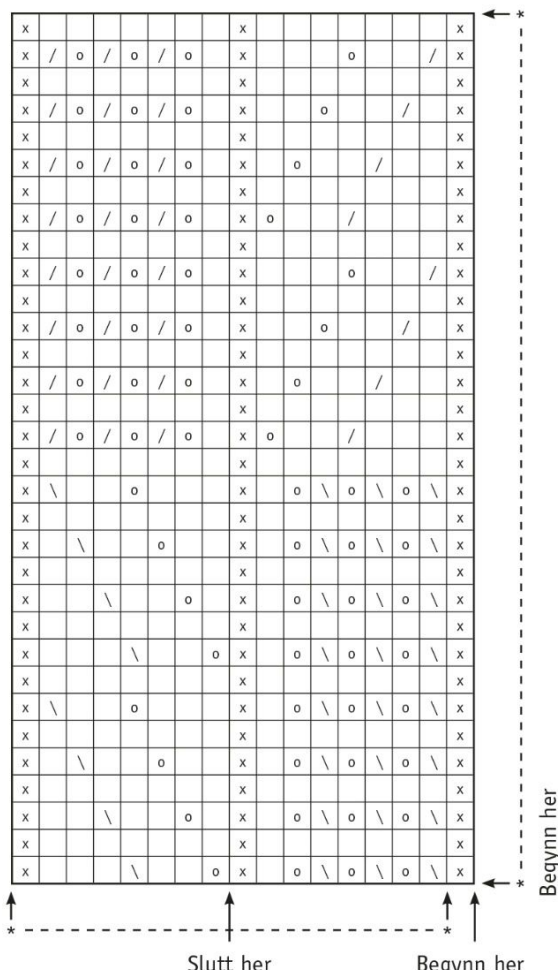
Strikkes i 2 like deler. Legg opp 79(95) m på p nr. 4 og strikk 3 p rillestr (1. p = vrangen). Strikk deretter mønster iflg diagrammet innenfor 3 r m i hver side. Den ytterste av de 3 r m i hver side = kantm som strikkes slik: **I beg av p:** Strikk m vridd r (= strikk i den bakre mb). **På slutten av p:** Ta m løs av med tråden foran arb. Gjenta p i diagrammet (= p 1-32) 5½(6) ggr. Arb skal da måle ca. 55(62) cm. Strikk 2 p rillestr og fell av alle m.

MONTERING

Sy sm kortsiden på den første delen (=A) mot langsiden på den andre delen (=A). Sy sm kortsiden på den andre delen (=B) mot langsiden på den første delen (=B). Se skissen. Lag 2 dusker, ca. 8-9 cm lange. Fest en nede i hver spiss, foran og bak.

Dusk: Ta 10 tråder, ca. 16-18 cm lange, brett dem på midten. Trekk bretten gjennom spissen, fra vrangen mot retten, så den danner en løkke på retten. Stikk så endene på trådene gjennom løkken, stram godt til. Klipp og jevn til dusken.

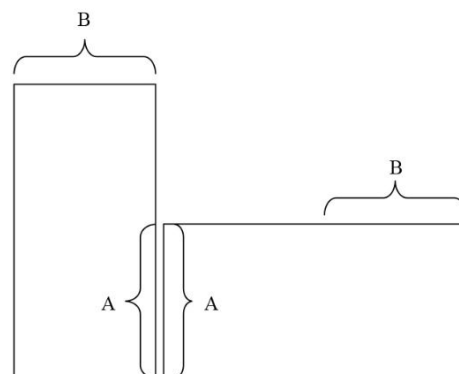
91615. Diagram



91615. Tegnforklaring

- = r på retten, vr på vrangen
- = vr på retten, r på vrangen
- = kast
- = ta 1 m r løs av, strikk 1 r, trekk den løse m over
- = strikk 2 m r sm

Diagrammet viser alle p.
Begynn ved pil "Begynn her", gjenta deretter *-*.



Tips & Råd

For å unngå spørsmål: Les nøye gjennom oppskriften før du begynner på arbeidet.

Markér med en farget penn den størrelsen du strikker/hekler, så blir det lettere å følge oppskriften.

Strikk/hekle alltid en prøvelapp: Vi anbefaler at du strikker/hekler en prøvelapp som er ca. 12 x 12 cm for å se at du holder den angitte strikke-/heklefastheten. Stemmer ikke strikke-/heklefastheten, prøv med tynnere eller tykkere pinner/heklenål.

Diagram: Det blir lettere å følge med i diagrammet om du legger en linjal eller et ark langs den ruteraden du strikker/hekler.

Tips for håndfarget garn: Fargen på garnet kan variere fra parti til parti, så pass på at du fra starten har nok garn til hele prosjektet. For å få en jevnere blanding mellom fargene, kan du gjerne veksle mellom å strikke to pinner fra en hespe og to pinner fra en annen.

Garnalternativ: Vær obs på at strikke-/heklefasthet, garnforbruk og den endelige fasongen kan variere ved bytte av garn (også med garn i samme garngruppe).

Forkortelser

Strikking

arb=arbeid/arbeidet, bakstk=bakstykke, beg=begynn/begynnelsen, bf/bfg=bunnfarge, bmb=bakre maskebue, dotf=dobbel overtrekksfelling, fg=farge, flm=flytt markør, flg=følgende, fmb=fremre maskebue, forkl=forklaring/forklaringer, forstk=forstykke, ggr=ganger, glattstr=glattstrikk, iflg=ifølge, kantm=kantmaske, LM=løft markør, m=maske/masker, mb=maskebue, mf/mfg=mønsterfarge, omg=omgang, otf=overtrekksfelling, p=pinne/pinner, plm/pm=placer markør, r=rett maske/rette masker, rillestr=rillestrikk, rest=resten/resterende, RS=rettsiden, sm=sammen, vr=vang maske/vrange masker, VS=vrangsidene, ytterl=ytterligere, økn=økning

Hekling

arb=arbeid/arbeidet, beg=begynn/begynnelsen, bakstk=bakstykke, beg=begynn/begynnelsen, bf/bfg=bunnfarge, bmb=bakre maskebue, dst=dobbelstav, fg=farge, flm=flytt markør, fm=fastmaske/fastmasker, fmb=fremre maskebue, forkl=forklaring/forklaringer, ggr=ganger, hst=halvstav, iflg=ifølge, kantm=kantmaske, kjm=kjedemaske, lm=luftmaske, LM=løft markør, lmb=luftmaskebue, m=maske/masker, mb=maskebue, mf/mfg=mønsterfarge, omg=omgang, plm/pm=placer markør, rest=resten/resterende, RS=rettsiden, sm=sammen, st=stav, stgr=stavgruppe, VS=vrangsidene, ytterl=ytterligere, økn=økning, 3-dst=tredobbel stav, 5-lmb=luftmaskebue med 5 lm